



EMITECH

ENVIRONNE'TECH

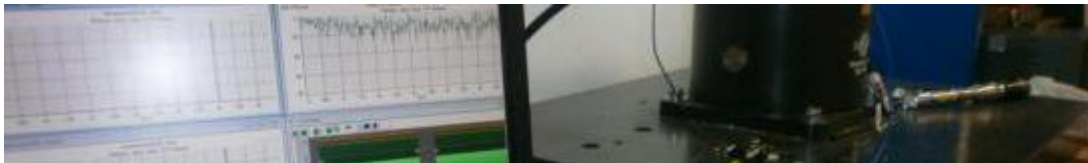
Publié sur *EnvironneTech* (<https://www.envirionnetech.fr>)

Accueil > Services > Métrologie

Métrologie

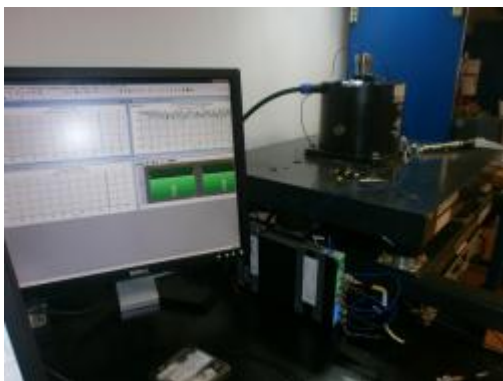
Métrologie et étalonnage

Créé en 2000, le service métrologie et étalonnage assure principalement les besoins internes de notre centre d'essais. Il participe à notre accréditation Cofrac en couvrant les besoins internes liés à nos moyens de tests.



Nous vous faisons bénéficier de notre expertise en vous proposant de réaliser l'étalonnage

- des accéléromètres mono-axe et tri-axes,
- les conditionneurs ou amplificateurs de charge associés aux accéléromètres,...



[1]

Liens

[1] <https://www.environnetech.fr/sites/environnetech.com/files/pc180006.jpg>